

Bunte Vogelparade

EINEWELT Plochingen



Öffnungszeiten des Weltladens:

Di + Do 14.30 – 18.30 Uhr

Fr + Sa 9.00 – 13.00 Uhr

Tel. 07153 – 5504757

www.einewelt-plochingen.de

Bunte Vogelparade

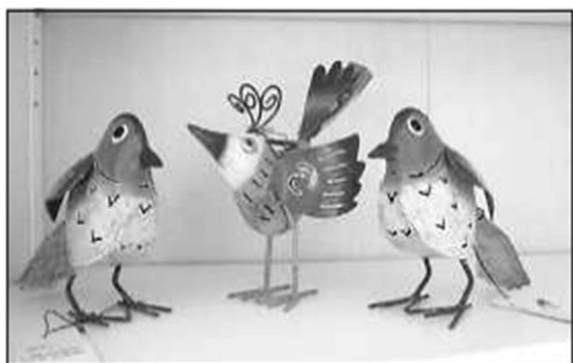


Foto: Martin K.

Den schrillen Vogel, der zu Öffnungszeiten des Weltladens oft im Grünbeet draußen in der Marktstraße stand, kennen noch viele in Plochingen. Der kunterbunte Blechgeselle ist einer aus einer ganzen Schar von großen und kleinen Gefiederten, die in Indonesien hergestellt werden - allesamt in Handarbeit, hochwertig verarbeitet und für einen fairen Lohn.

Der deutsche Auftraggeber lässt die Figuren in einer eigenen Manufaktur in Indonesien anfertigen und importiert sie für den Vertrieb in ganz Europa nach Deutschland. Den Mitarbeitern garantiert das Unternehmen einen Lohn, der weit über dem lokal üblichen liegt sowie umfassende Sozialstandards, von der Krankenversicherung bis zum Schulgeld für die Kinder.

Die Herstellung umfasst eine ganze Reihe von Arbeitsschritten, die dafür sorgen, dass sich die Vögel auch für den Außenbereich eignen. Viel Handarbeit und viel Liebe zum Detail steckt also in diesen Tieren, die mal ein kunterbuntes Fantasie-Federkleid tragen, mal - wie die hübschen Spechte - dezenter bemalt sind. Neben Vögeln in verschiedenen Größen gibt es im Weltladen auch Eichhörnchen, die sich gerne auf dem Balkon oder auf der Fensterbank tummeln. (KA)